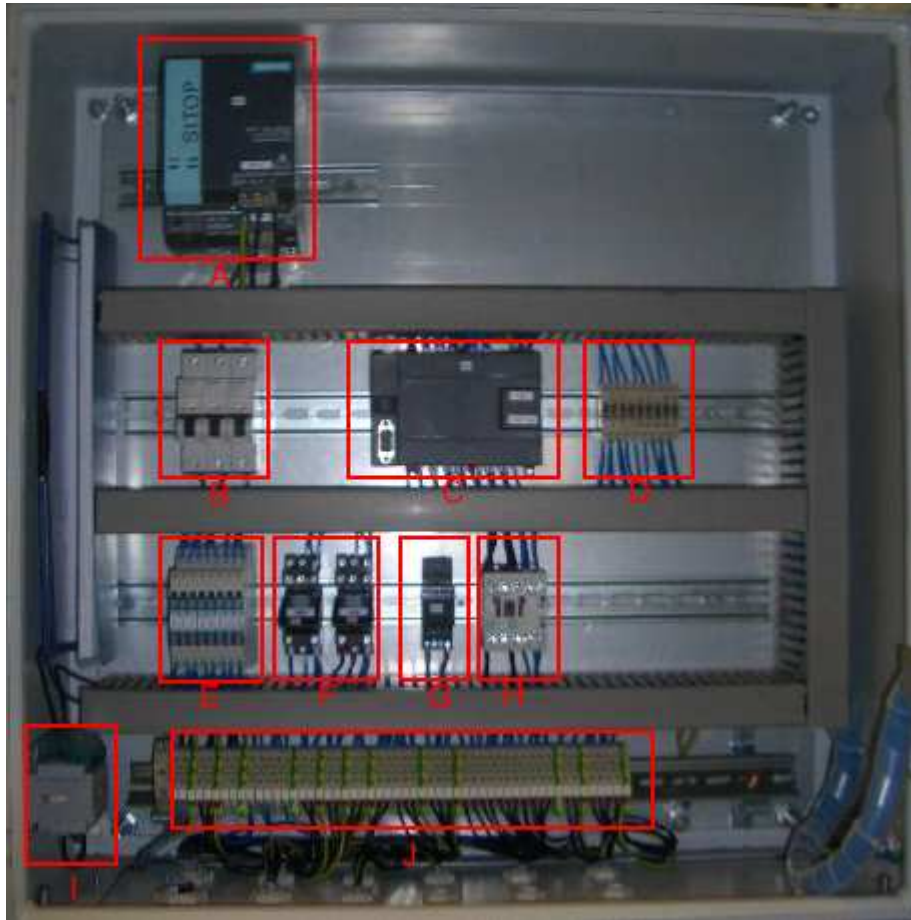
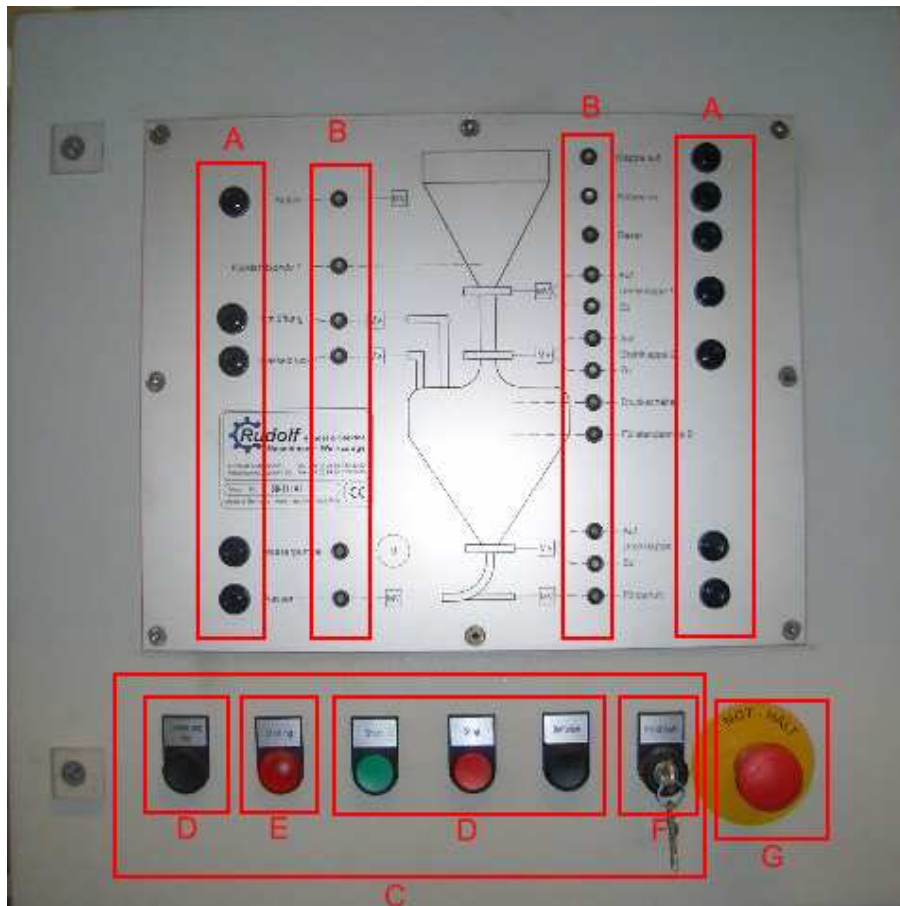


Ersatzteilliste- Kessellanlage





Positionen	Bild	Art.-Nr.	Bezeichnung
A		6EP1334 -3BA00	SITOP LASTSTROMVERSORGUNG EINGANG: AC 120/230-500 V AUSGANG: DC 24 V / 10 A
B		5SY6110 -7	LEITUNGSSCHUTZSCHALTE R 230/400V 6KA, 1POLIG, C, 10A
C		6ES7214 -1AD23-0XB0	SIMATIC S7-200, CPU 224 KOMPAKTGERAET, DC STROMVERSORG. 14 DE DC/10 DA
D		8WA1011 -1EF20	DIODENKLEMME
E		3TX7014 -1BM00	AUSGANGSKOPPLER

F		LZS:PT3A5L24	STECKRELAIS KOMPLETTGERAET DC 24V, 3 WECHSLER LED-MODUL ROT
G		635532	HENGSTLER SUMMENZÄHLER TYP 635
H		3RT1015 -1BB41	SCHUETZ, AC-3, 3KW/400V, 10E, DC 24V, 3POLIG,
I		3LD2003 -0TK53	HAUPT-/NOT-AUS-SCHALTER 3-POLIG IU=16, P/AC-23A BEI 400V=7,5KW
J		8WA1011 -1DF11 8WA1011 -1PF00	DURCHGANGSKLEMME EINZELKLEMME, 6MM, GR 2,5 PE-KLEMME GRUEN-GELB, 6MM, GR 2,5



Positionen	Bild	Art.-Nr.	Bezeichnung
A		1.10.102.001/0104	RAFI DRUCKTASTER
B	  	71261 71281 71271	MURR LED ANZEIGEBAUSTEIN, ROT MURR LED ANZEIGEBAUSTEIN, GRÜN MURR LED ANZEIGEBAUSTEIN, GELB
C		3SB3925-0AV	CHILDTRAEGER MIT KLEBESCHICHT
D	  	3SB3202 -0AA11 3SB3203 -0AA21 3SB3202 -0AA41	DRUCKKNOPF SCHWARZ, 1S DRUCKKNOPF ROT, 1OE DRUCKKNOPF GRUEN, 1S
E		3SB3244 -6AA20	LEUCHTMELDER, INTEGRIERTE LED UC 24V, ROT

F		3SB3201 -4AD11	SCHLUESSELSCHALTER FLACH, O-I
G		3SB3203 -1HA20	PILZDRUCKTASTER 40MM